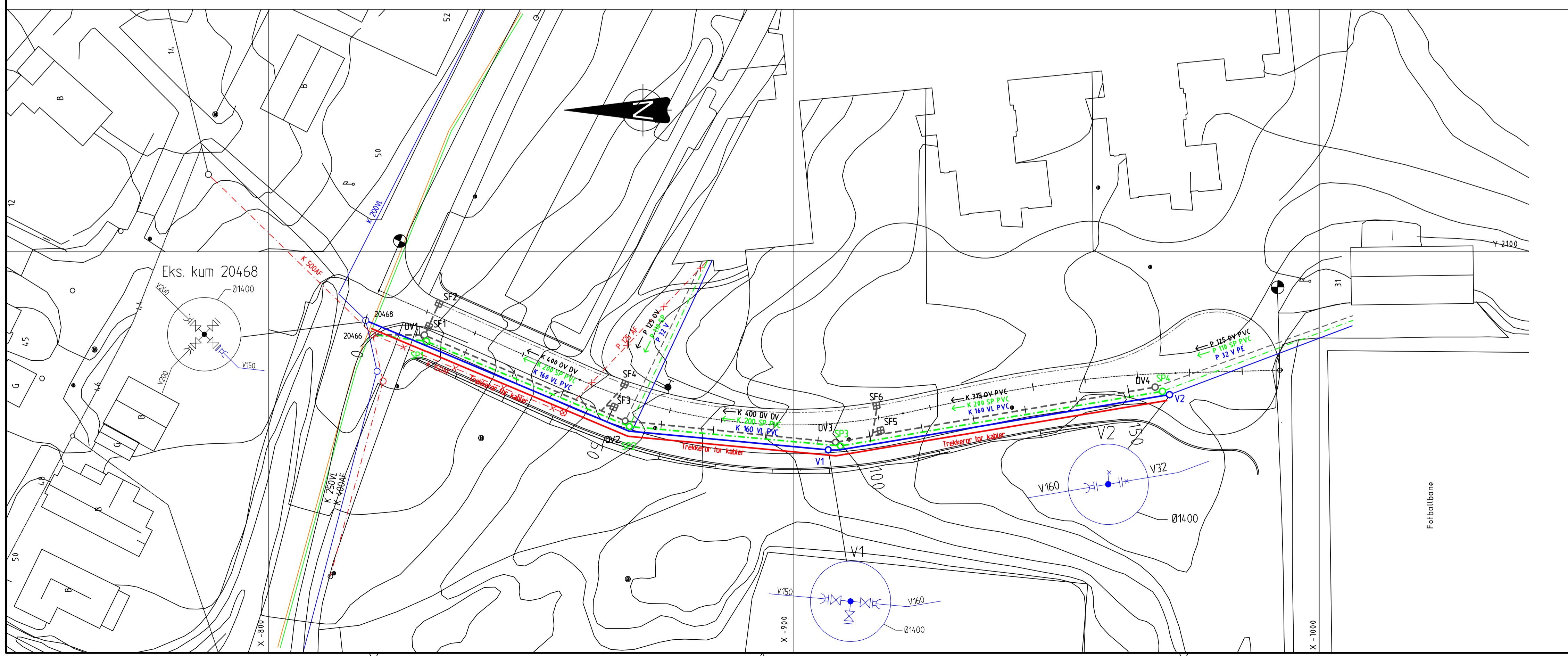


PROFIL NUMMER	0	25	50	75	100	125	150	175	200	225	250	275	300	325
Dimensjon / type rør	V160 PVC SDR 21, C 2,0				V160 PVC SDR 21, C 2,0									
Høyde topp utv. rør	96.20	96.99	100.25	103.69	103.69	103.69	103.69	103.69	103.69	103.69	103.69	103.69	103.69	103.69
Fall i o/oo	69 o/oo	81 o/oo	88 o/oo	45 o/oo	45 o/oo	45 o/oo	45 o/oo	45 o/oo	45 o/oo	45 o/oo	45 o/oo	45 o/oo	45 o/oo	45 o/oo
Kum nr.	EKS KUM 20468			V1				V2						
Høyde ok lokk	98.52	98.87	106.32	106.32	106.32	106.32	106.32	106.32	106.32	106.32	106.32	106.32	106.32	106.32
Kumavstand														
Dimensjon / type rør	SP200 PVC SN8 (rødbrun)				SP200 PVC SN8 (rødbrun)									
Høyde bunn innv. rør	95.28	96.39	99.66	103.10	103.10	103.10	103.10	103.10	103.10	103.10	103.10	103.10	103.10	103.10
Fall i o/oo	109 o/oo	81 o/oo	88 o/oo	45 o/oo	45 o/oo	45 o/oo	45 o/oo	45 o/oo	45 o/oo	45 o/oo	45 o/oo	45 o/oo	45 o/oo	45 o/oo
Kum nr.	EKS KUM 20466	SP1	SP2	SP3	SP3	SP3	SP3	SP4	SP4	SP4	SP4	SP4	SP4	SP4
Høyde ok lokk	98.52	98.87	102.99	106.32	106.32	106.32	106.32	106.32	106.32	106.32	106.32	106.32	106.32	106.32
Kumavstand														
Dimensjon / type rør	OV400 PP DVO Dy (svart)				OV315 PVC SN8 (svart)									
Høyde bunn innv. rør	95.28	95.67	98.94	102.38	102.38	102.38	102.38	102.38	102.38	102.38	102.38	102.38	102.38	102.38
Fall i o/oo	81 o/oo	88 o/oo	45 o/oo	45 o/oo	45 o/oo	45 o/oo	45 o/oo	45 o/oo	45 o/oo	45 o/oo	45 o/oo	45 o/oo	45 o/oo	45 o/oo
Kum nr.	EKS KUM 20466	DV1	DV2	DV3	DV3	DV3	DV3	DV4	DV4	DV4	DV4	DV4	DV4	DV4
Høyde ok lokk	98.52	98.87	102.99	106.32	106.32	106.32	106.32	106.32	106.32	106.32	106.32	106.32	106.32	106.32
Kumavstand	8.7	40.4	39	60.6	60.6	60.6	60.6	60.6	60.6	60.6	60.6	60.6	60.6	60.6
Stikningspunkt (overvannskum)	X	-823,253	-829,652	-867,886	-907,903	-907,903	-907,903	-968,783	-968,783	-968,783	-968,783	-968,783	-968,783	-968,783
	Y	2080,911	2084,148	2067,816	2063,761	2063,761	2063,761	2074,248	2074,248	2074,248	2074,248	2074,248	2074,248	2074,248

PROSEDYRE TRYKKPRØVING VANNLEDNING	
STREKNING	MERKNADER
Eks kum 20468 - V2	Strekningen prøves mot stengte sluser i eks. kum 20468 og V2
PROSEDYRE PLUGGJØRING VANNLEDNING	
STREKNING	MERKNADER
Eks kum 20468 - V2	Plugg inn brannavstikker i eks. kum 20468, ut brannavstikker i V2
PROSEDYRE KLORING VANNLEDNING	
STREKNING	MERKNADER
Eks kum 20468 - V2	Klor inn via serviceventil i eks. kum 20468, ut via brannslange i V2



### Tegnforklaring

	Eksisterende	Nedlegges	Planlagt
Overvannsledning (OV)	---	-X-X-	---
Spillvannsledning (SP)	---	-X-X-	---
Fellesledning (AF)	---	-X-X-	---
Vannledning (V)	---	-X-X-	---
Drensledning (Dr)	---	-X-X-	---
El-kabel, høyspent	---	-X-X-	---
El-kabel, lavspent	---	-X-X-	---
Trekkerør, el-kabler	---	-X-X-	---
Kum SP/OV/V	○ ○ ○	○ ○ ○	○ ○ ○
Sandfangkum (SF)	⊕	⊗	⊕
Gatesluk (SL)	⊕	⊗	⊕
Sandfangkum m/kuppelrist (SF)	⊕	⊗	⊕
●	Parsellbegrensning		
K	Kommunal ledning		
P	Privat ledning		

**Merknader**

Sjå teikning nn for amatur i vannkummar

Sjå teikning nn for botnseksjonar avløpskummar

Prosjekt: VA-norm	Sognekommunane	asplan viak
<b>Plan- og lengdeprofil</b>		Sivling Tobias Dahle
<b>Eksempel</b>		
<b>NORMTEIKNING</b>		
Koordinatsystem: Euref89	Høydedatum: NN2000	Målestokk: 1:500
Tegn. nr: <b>A1</b>		Arkformat: A1
		Rev. dato: 04.01.21 MS
		Rev. nr: <b>O-01</b>