

# Kartvedlegg

## Forvaltningsplan for Lærdalsvassdraget, 2019

### Kartvedlegg:

Oversiktskart

1: Lærdalsøyri

2: Hauge-Tønjum

3: Tønjum-Nedre Lysne

4: Nedre Lysne-Stuvane

5: Stuvane-Seltun

6: Seltun-Nedre Kvamme

7: Sjurhaugfossen-Svartegjel

8: Svartegjel-Borgundsfjorden

9: Borgundsfjorden-Heggsfossen

10: Heggsfossen-Borlaug

Oversiktskart er i målestokk 1:75 000

Flyfoto er i målestokk 1:10 000

Flyfoto er lasta ned frå «Norge i bilder» ([www.norgeibilder.no](http://www.norgeibilder.no)), som er ei teneste frå Kartverket. Det er biletserien «Sogn 2017» som er nytta. Verktøya ArcGIS Map og ArcGIS pro er nytta til å legge digital informasjon inn i flyfoto.

<sup>1</sup> Oppteikninga er utført med bakgrunn i oversikt over fiskerettar frå 1984 (Hafslund, 1984).

<sup>2</sup> Kommunen har vedteke ei byggegrense mot vassdraget på 50 meter, med heimel i plan- og bygningslova.

### Teiknforklaring

	Markering av fiskerettsgrense <sup>1</sup>
	50-meters byggegrense mot vassdrag <sup>2</sup>
	Kilar som er omtala i litteratur <sup>3</sup>
	Kraftverk eller utslepp av driftsvatn frå kraftverk
	Fisketrapp
	Naturreservat (Husum)
	Tiltak nummer 1 – 168 refererer til registrering frå 1994 (NVE, 1995). Tersklar merka «(m)» betyr at dei er med i registreringa, men ikkje er synlege på flyfoto. Tersklar som er merka «U» betyr at dei er synleg på flyfoto, men ikkje er med i registreringa.

### Bibliografi

Aarethun, A., 1992. *Kilar i Lærdalselvi*, s.l.: Sogn og Fjordane distriktshøgskule.

Grimelid, T., 2018. *Kilar i Lærdal*, s.l.: s.n.

Hafslund, 1984. *Lærdalselva, oversikt fiskeretter (tegning nr. 24323 og 24324)*, s.l.: s.n.

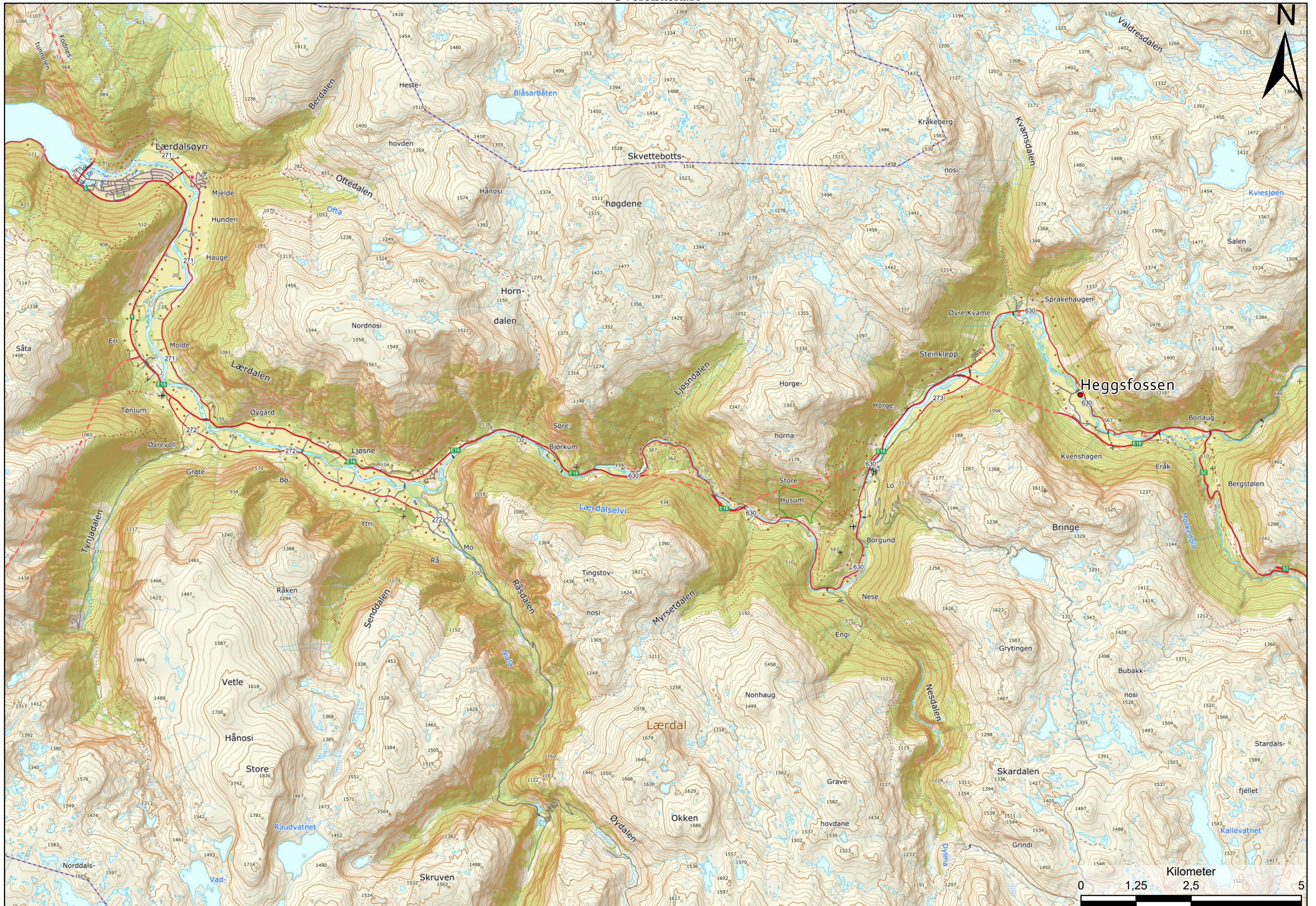
Lærdal Elveeigarlag, 1999. *Driftsplan for Lærdalselvi, frå elvemunning til Sjurhaugfoss*, s.l.: s.n.

NVE, 1995. *Registrering av tersklar, utstikkarar, ol. I Lærdalselv hausten 1994 (Terskelplanen)*, s.l.: Norges vassdrags- og elektrisitetsvesen.

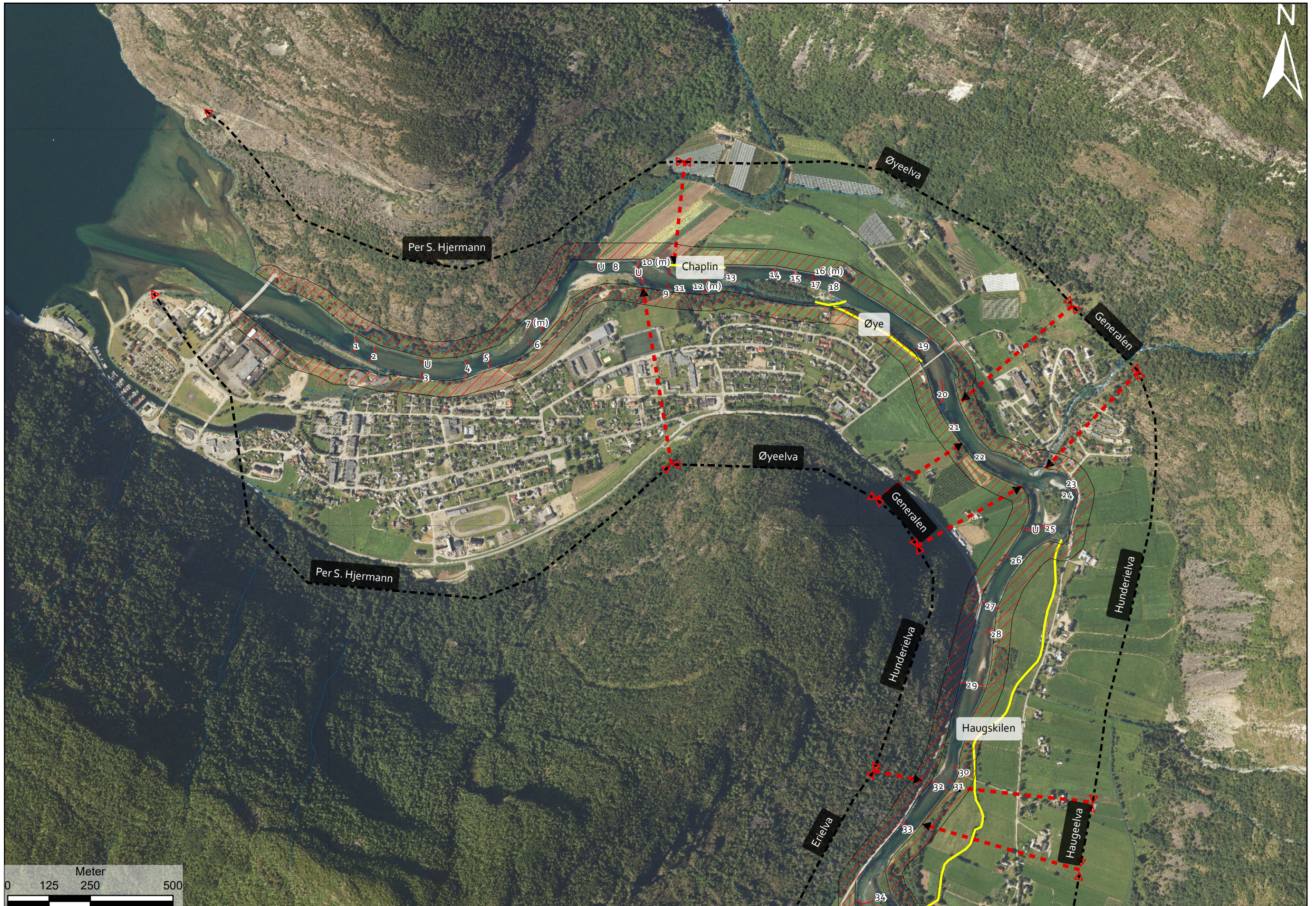
<sup>3</sup> Lokalisering av kilar er basert på oversikt frå Torkjell Grimelid (Grimelid, 2018) og usignert kart (moglegvis frå Mark Brooks, 2017-2018). Namn på kilar er basert på Grimelid (2018), Agnar Aarethun (Aarethun, 1992) og Driftsplan for Lærdalselvi (Lærdal Elveeigarlag, 1999). Plassering av kilar er ikkje nøyaktig, og er berre rettleiande.



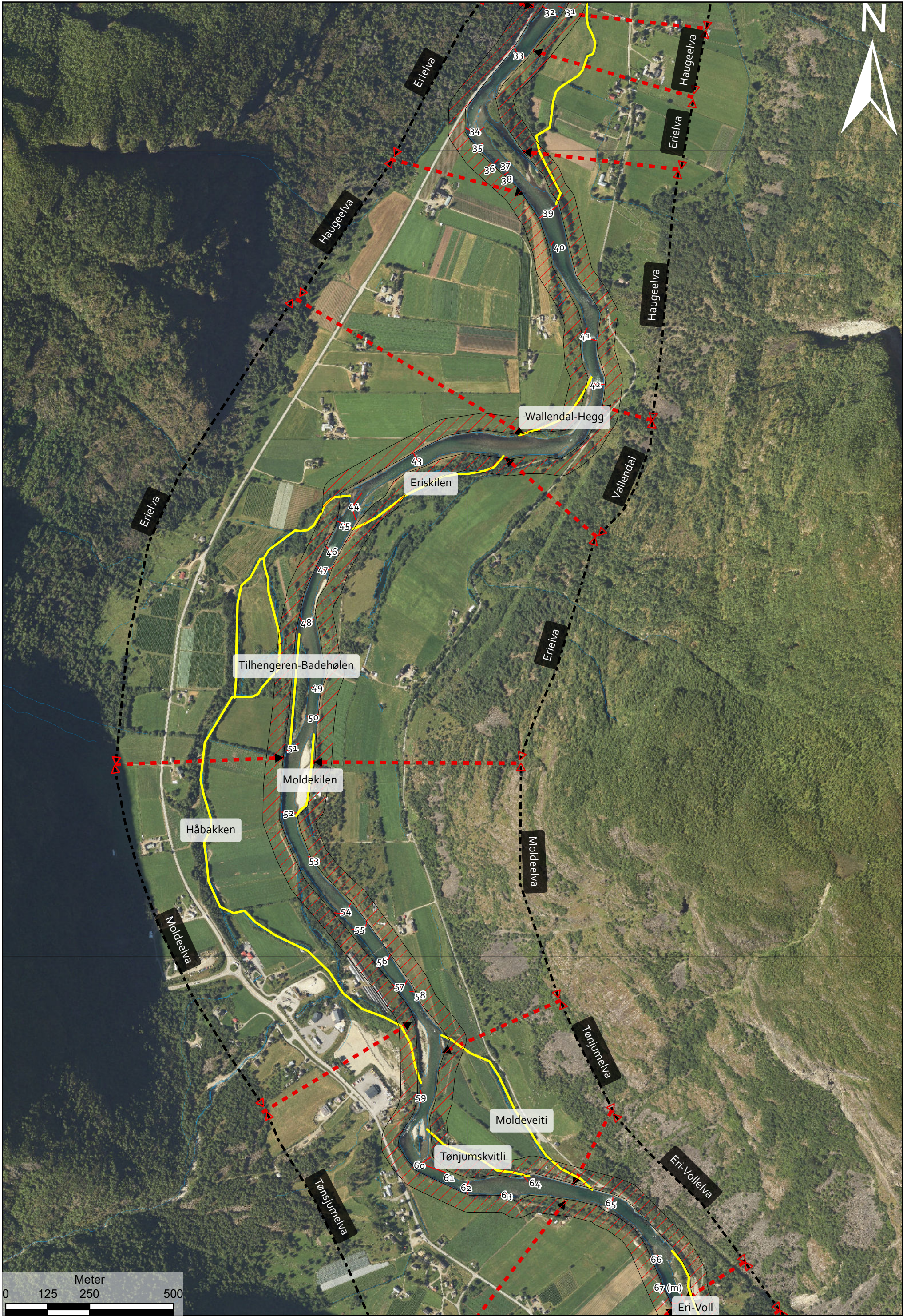
# Oversiktskart



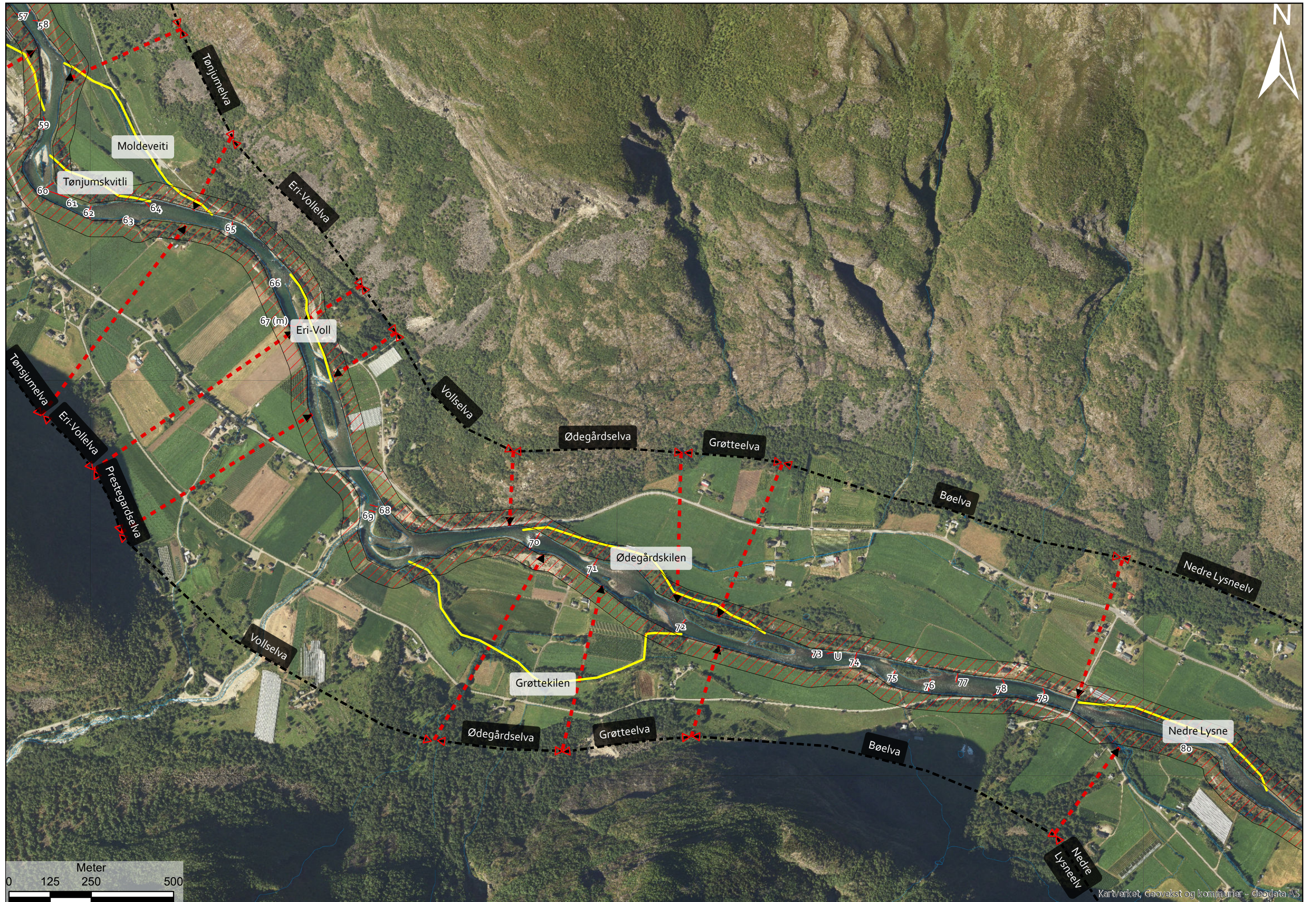




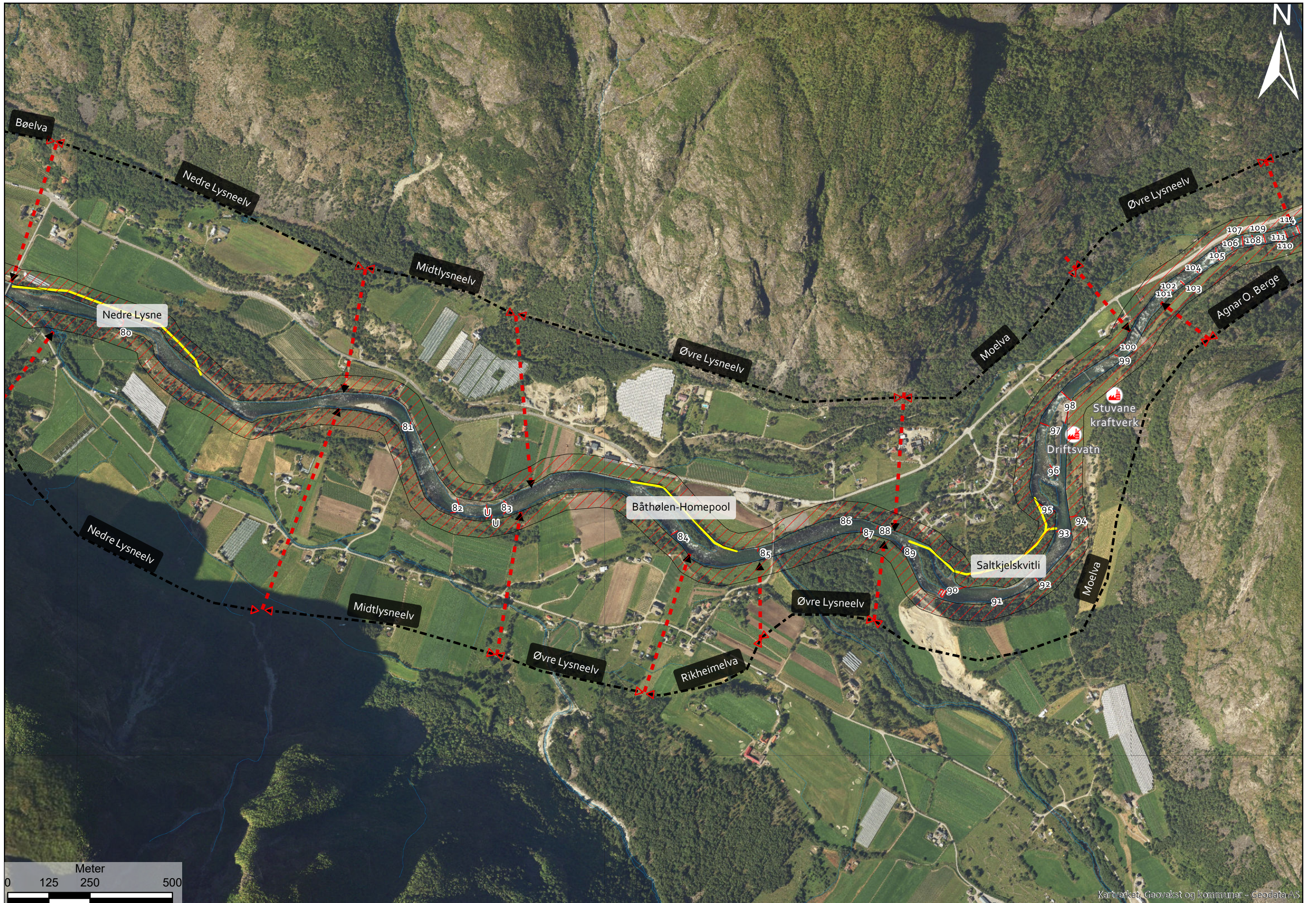




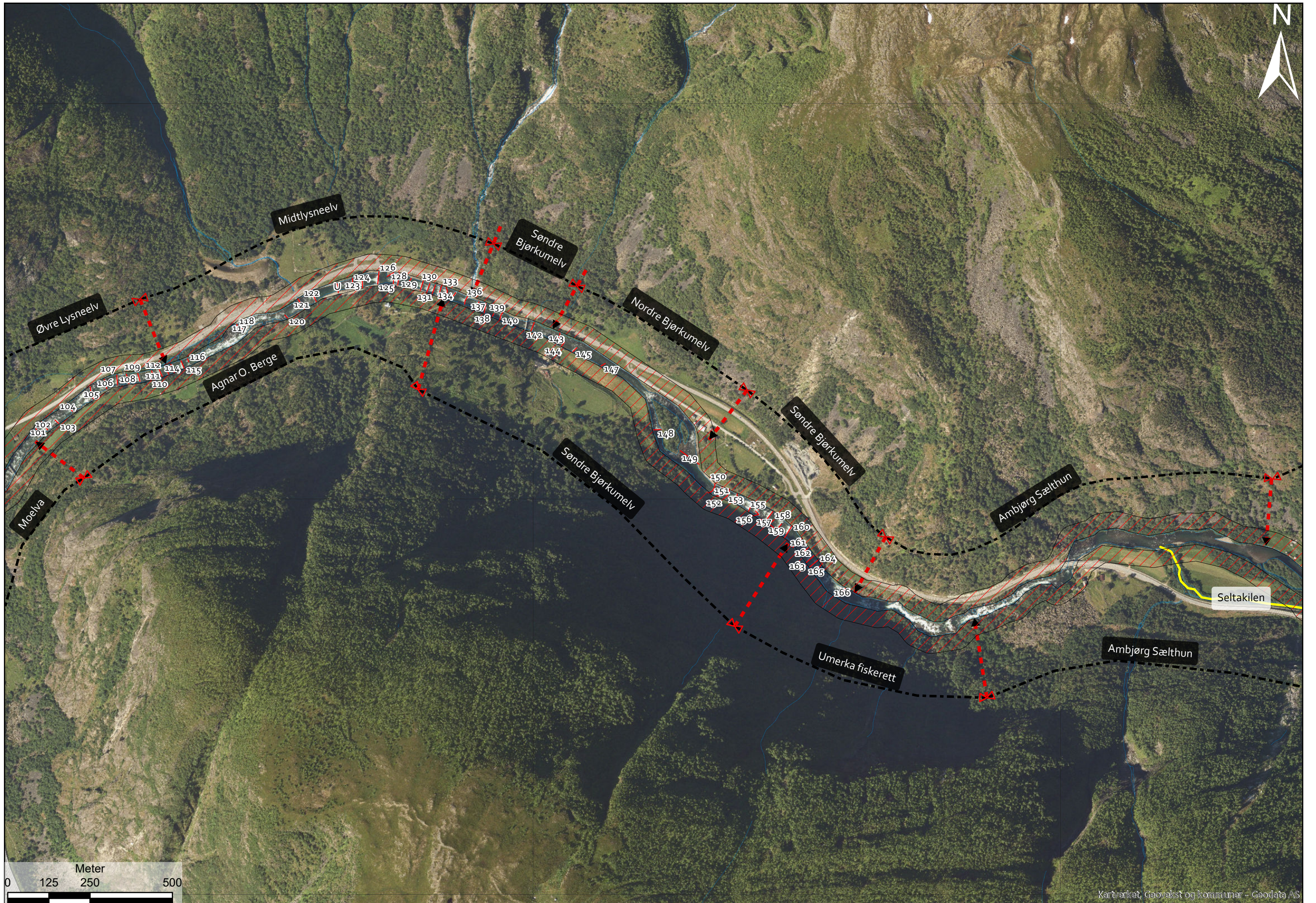




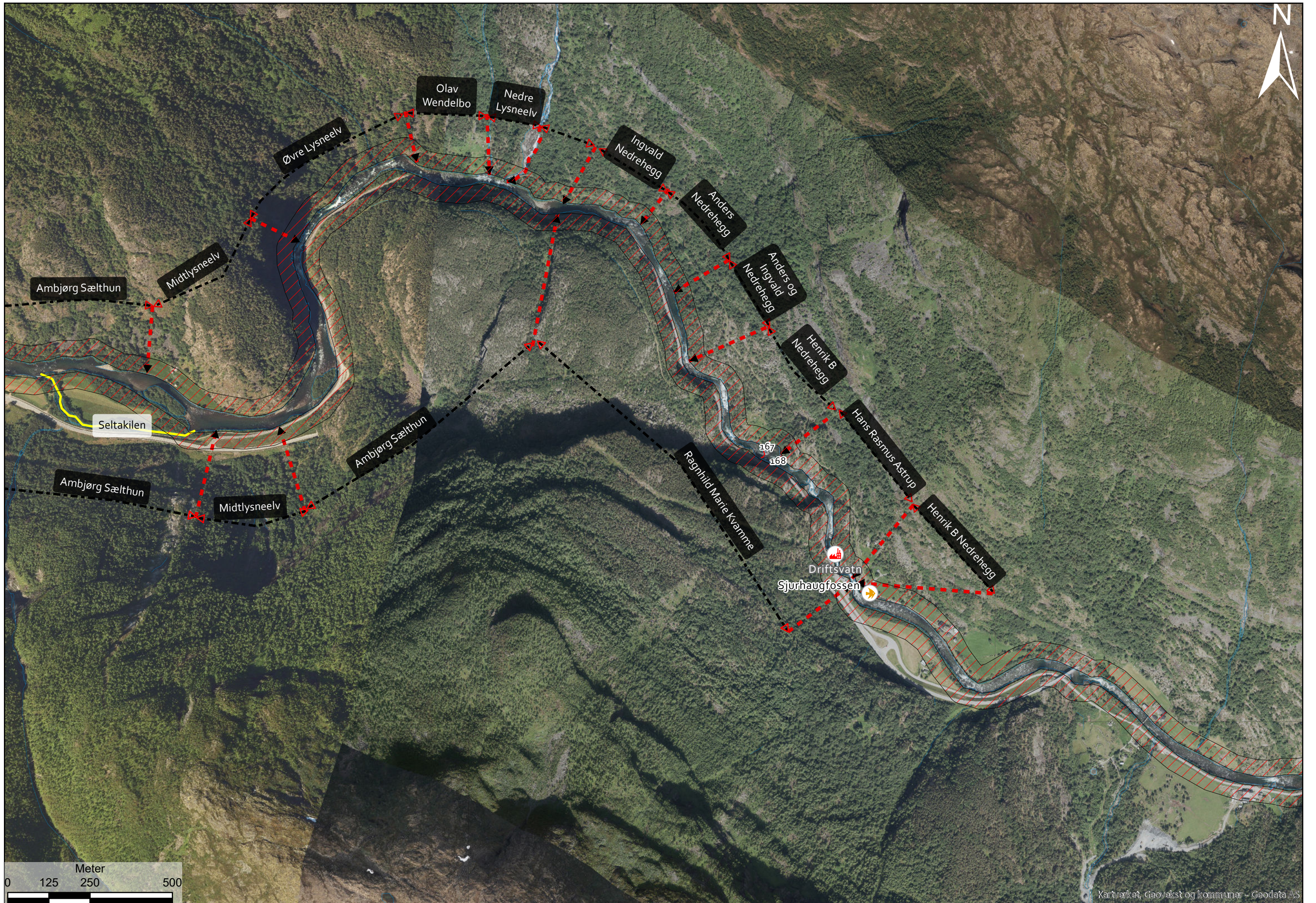














Kartblad 7 - Sjurhaugfossen-Svartegjel







Svartegjel

Borgund  
kraftverk

0 125 250 500  
Kartve Meter





Meter  
0 125 250 500

Heggfossen





Heggfossen

Lærdalselvi

Smeddøla

Mørkedøla

Meter  
0 125 250 500